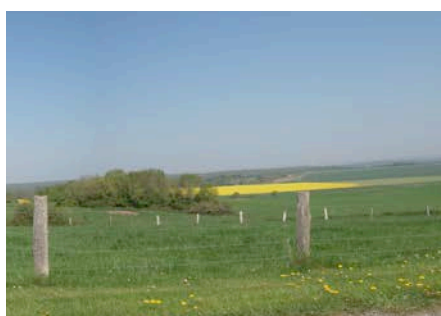




# Schéma de cohérence territoriale (SCOT) du Vexin-Thelle

## DOSSIER

ARRÊT du projet de SCOT par délibération du conseil communautaire en date du 21 Janvier 2014  
APPROBATION du SCOT par délibération du conseil communautaire en date du 16 Décembre 2014  
Rendu exécutoire le 20 mars 2015



Communauté de Communes du Vexin-Thelle  
BP30 – 6 rue Bertinot Juel – Espace Vexin-Thelle n°5  
60240 CHAUMONT-EN-VEXIN  
Tél. : 03 44 49 15 15 Fax : 03 44 49 41 59  
Courriel : [accueil@cc-vexin-thelle.com](mailto:accueil@cc-vexin-thelle.com)  
Site web : [www.vexin-thelle.com](http://www.vexin-thelle.com)

**Bureau d'études :**  
Agence d'Urbanisme Arval  
3bis place de la République  
60800 Crépy-en-Valois  
Tél : 03 44 94 72 16 Fax : 03 44 39 04 61  
Courriel : [arval.archi@wanadoo.fr](mailto:arval.archi@wanadoo.fr)  
Equipe d'études : N. Thimonier (chef de projet), A.-C. Guigand (chargée d'études)

# LISTE DES PIÈCES

0 – Actes administratifs

1 – Rapport de présentation

- 1a – Rapport de diagnostic et enjeux
- 1b – Etat initial de l'environnement et enjeux
- 1c – Diagnostic agricole et enjeux
- 1d – Evaluation environnementale

2 – Projet d'Aménagement et de Développement Durables (PADD)

3 – Document d'Orientation et d'Objectifs (DOO)

- 3a – Plan des espaces d'intérêt paysager
- 3b – Plan de localisation des espaces et sites naturels ou urbains à protéger

4 – Document d'Aménagement Commercial (DAC)

5 – Avis des personnes publiques consultées et réponses proposées

- 5a – Avis et observations des personnes publiques consultées
- 5b – Réponses proposées aux avis et observations

6 – Rapport d'enquête publique et réponses proposées

- 6a – Rapport d'enquête publique
- 6b – Réponses proposées aux conclusions du commissaire-enquêteur

Annexes (voir CD-rom) :

- Annexe 1 : Charte architecturale du Vexin-Thelle
- Annexe 2 : Plan Pluriannuel de Restauration et d'Entretien (PPRE) des cours d'eau
- Annexe 3 : Etude ruissellement Hydratec
- Annexe 4 : Aménagement hydraulique de la Troësne
- Annexe 5 : Etude opérationnelle de mise en valeur de la Troësne